



«Иновации в практической реализации  
проектных решений на строительной площадке»

# О компании

Компания **АРЛИФТ** является признанным лидером рынка малогабаритной подъемной техники и входит в число ведущих торгово-производственных компаний, работающих в области строительства на территории Российской Федерации и стран СНГ.

С каждым годом **АРЛИФТ** пополняет линейку оборудования и насыщает ее современными видами техники, позволяющими решать сложнейшие строительные задачи.



**№1** на рынке  
мини-кранов,  
вакуумных  
захватов и  
стеклороботов

## Приоритетные направления деятельности АРЛИФТ



Сдача в аренду спецтехники



Продажа спецтехники



Сервисное обслуживание спецтехники



Производство вакуумных захватов

## Линейка оборудования



# География АРЛИФТ



Компания АРЛИФТ располагает крупнейшим арендным парком малогабаритной спецтехники: мини-кранов, вакуумных захватов, стеклороботов. Техника выполняет работы на всей территории страны. В каждом из филиалов имеется сервисная служба.



**ТОП-3 лучших арендных компаний Европы в категории средний / малый бизнес**  
по версии ERA (European Rental Association)



**премия за инновации и нововведения**  
по версии НААСТ (Национальная Ассоциация Арендодателей Строительной Техники)



**лучший арендный продукт года**  
по версии НААСТ (Национальная Ассоциация Арендодателей Строительной Техники)



**2**  
страны

**12**  
филиалов

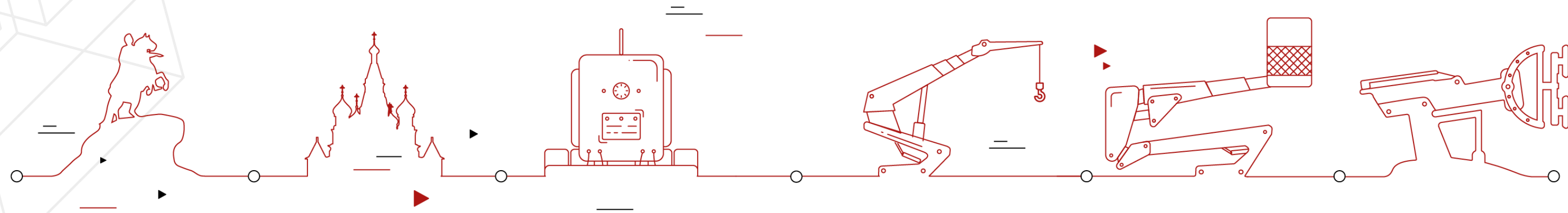
**17**  
лет лидерства

**2500**<sup>более</sup>  
объектов в год

Филиалы АРЛИФТ



# История



2005

Основание компании **АРЛИФТ** с головным офисом в Санкт-Петербурге. **АРЛИФТ** — эксклюзивный дистрибьютор вакуумных захватов ViaVac — крупнейшего в мире производителя вакуумных захватов для сэндвич-панелей и стекла.

2007-2012

Открытие пяти филиалов **АРЛИФТ** в Москве, Екатеринбурге, Ростове-на-Дону, Новосибирске и Киеве.

2008

**АРЛИФТ** — лидер российского рынка вакуумных захватов для сэндвич-панелей и стекла.

2012

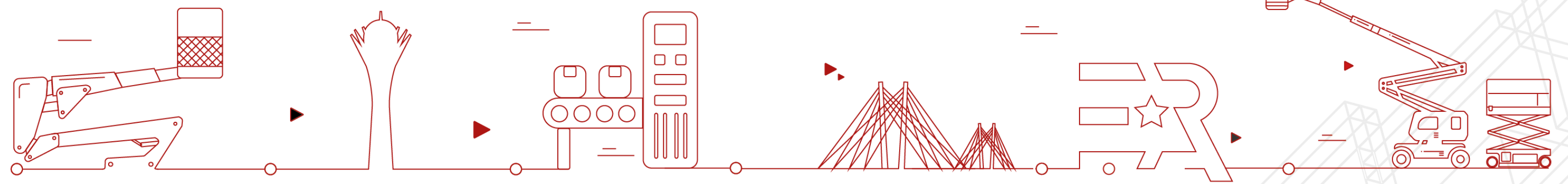
**АРЛИФТ** — эксклюзивный дистрибьютор мини-кранов JEKCO в России и странах СНГ.

2013

**АРЛИФТ** — эксклюзивный дистрибьютор спайдер-вышек Bluelift в России и странах СНГ.

2014

**АРЛИФТ** — эксклюзивный дистрибьютор стеклороботов Winlet в России и странах СНГ. Завоевание лидирующих позиций на рынке спайдер-техники.



2015

**АРЛИФТ** — эксклюзивный дистрибьютер спайдер-вышек Ommelift в России и странах СНГ

2016

**Открытие собственного производства вакуумного оборудования.** Открытие филиала **АРЛИФТ** в Казахстане (Астана).

2017

Разработка вакуумного захвата ARLIFTER GS-350. Открытие представительства в Казани. Открытие направления «Фундамент на железобетонных сваях»

2018

Открытие филиалов в Самаре и Владивостоке.

2019

**АРЛИФТ** — лучшая арендная компания 2019 года (премии НААСТ, ERA). Появление в парке ножничных подъемников

2020-2021

Увеличение арендного парка ножничных подъемников в 4 раза. Открытие филиала в г. Краснодаре. Появление в парке коленчатых подъемников.

# ПРИМЕРЫ РЕАЛИЗУЕМЫХ ПРОЕКТОВ

В ходе рассмотрения примеров важно сформировать понимание того, что компания АРЛИФТ не ограничивается сдачей в аренду произведённого и имеемого в парке серийного оборудования, а активно занимается доработкой и модификацией имеемого оборудования, а также разработкой и изготовлением нового для достижения целей реализуемых проектов



## РАБОТА МИНИ-КРАНА НА МОНТАЖЕ / ДЕМОНТАЖЕ ОПАЛУБКИ

жилой комплекс бизнес-класса «ДЕФАНС» (застройщик ЛИДЕР ГРУП) Санкт-Петербург



### ЗАДАЧА:

- избежать установки башенных кранов вне зоны многоэтажной застройки;
- обеспечить монтаж/демонтаж опалубки паркинга вне рабочей зоны башенных кранов;
- высвободить башенные краны для выполнения задач на основном контуре здания.



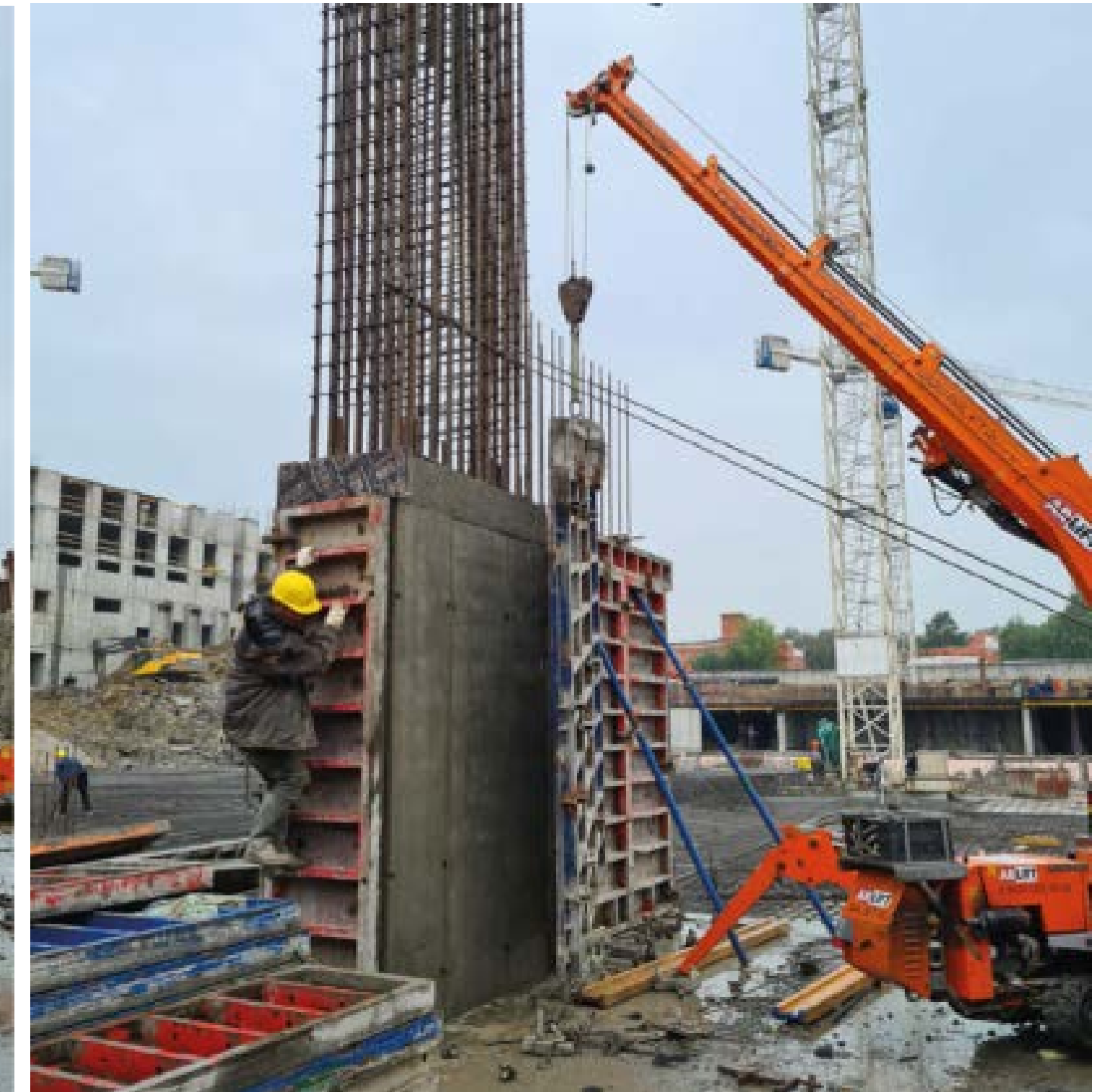


## РАБОТА МИНИ-КРАНА НА МОНТАЖЕ / ДЕМОНТАЖЕ ОПАЛУБКИ

жилой комплекс бизнес-класса «ДЕФАНС» (застройщик ЛИДЕР ГРУП) Санкт-Петербург



В работе использовался мини-кран SPX527CDH (грузоподъёмность 2.700кг, высота подъёма 17м, максимальный вылет 11м). На представленных фотографиях его грузоподъёмность по диаграмме 1.000кг - 1.600кг, что обеспечивает уверенную работу со щитами опалубки.





## РАБОТА МИНИ-КРАНА НА МОНТАЖЕ / ДЕМОНТАЖЕ ОПАЛУБКИ

жилой комплекс комфорт-класса «ОГНИ ЗАЛИВА» (застройщик БФА-ДЕВЕЛОПМЕНТ) Санкт-Петербург



### ЗАДАЧА:

- избежать установки башенных кранов вне зоны многоэтажной застройки;
- обеспечить монтаж/демонтаж опалубки паркинга вне рабочей зоны башенных кранов;
- высвободить башенные краны для выполнения задач на основном контуре здания.





## РАБОТА МИНИ-КРАНА НА МОНТАЖЕ / ДЕМОНТАЖЕ ОПАЛУБКИ

жилой комплекс комфорт-класса «ОГНИ ЗАЛИВА» (застройщик БФА-ДЕВЕЛОПМЕНТ) Санкт-Петербург



В ходе монтажа приходилось перемещаться по всей длине плиты котлована и обеспечивать обход трубопроводов

В работе использовался мини-кран МС-354 (грузоподъёмность 3.000кг, высота подъёма 9,5м, максимальный вылет 9,8м). На представленных фотографиях его грузоподъёмность по диаграмме 1.200кг - 1.400кг, что обеспечивает уверенную работу со щитами опалубки.





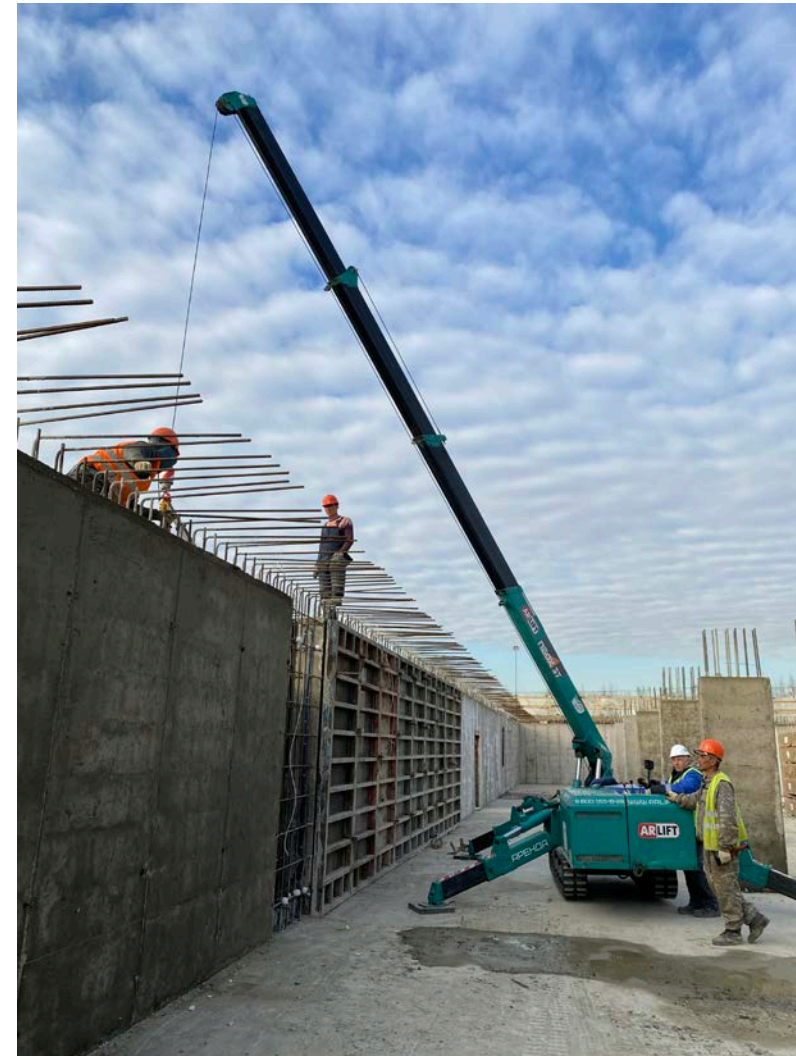
# РАБОТА МИНИ-КРАНА НА МОНТАЖЕ / ДЕМОНТАЖЕ ОПАЛУБКИ

жилой комплекс комфорт-класса «ПРАДНЫЙ АНСАМБЛЬ» (застройщик SetlGroup) Санкт-Петербург



## ЗАДАЧА:

- произвести работы по монтажу/демонтажу опалубки при заливке подземного паркинга до установки башенных кранов;
- сократить время заливки стен и колонн паркинга





# РАБОТА МИНИ-КРАНА НА МОНТАЖЕ ОБЛИЦОВОЧНЫХ МОДУЛЕЙ ИЗ ФИБРОБЕТОНА

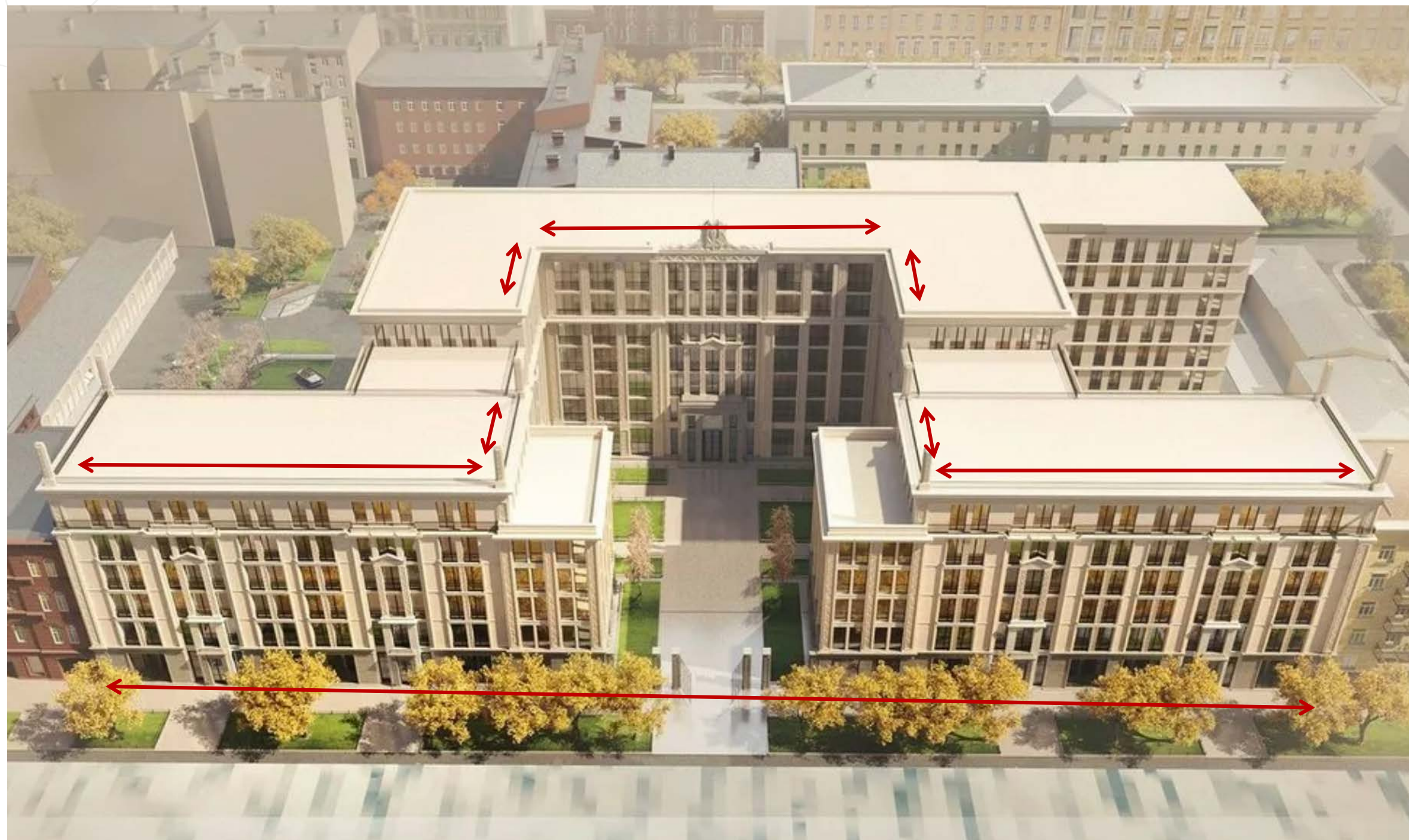
жилой комплекс бизнес-класса «МАЛЕНЬКАЯ ФРАНЦИЯ» (застройщик СК М-Питер) Санкт-Петербург



## ЗАДАЧА:

- обеспечить монтаж облицовочных модулей из фибробетона весом от 150 до 600кг;
- высвободить башенный кран для работы на других участках;
- обеспечить ускоренный монтаж разгруженных модулей по причине отсутствия участка длительного складирования строительных и отделочных материалов.

Стрелками показаны маршруты перемещения мини-кранов по объекту. Три крана на крыше монтировали стеновые модули, а один на нулевой отметке – монтировал порталы и стеновые модули первого этажа





# РАБОТА МИНИ-КРАНА НА МОНТАЖЕ ОБЛИЦОВОЧНЫХ МОДУЛЕЙ ИЗ ФИБРОБЕТОНА

жилой комплекс бизнес-класса «МАЛЕНЬКАЯ ФРАНЦИЯ» (застройщик СК М-Питер) Санкт-Петербург



За счёт наличия дистанционного управления и плавного хода оператор находился непосредственно в люльке подъёмника вместе с монтажником и осуществлял точную подачу облицовочного элемента без команд монтажника.

За счёт съёмного гака монтаж мог осуществляться в непосредственной близости со стеной.

В работе использовались мини-краны SPX527CDH (г.п. 2.700кг, высота подъёма 17м, максимальный вылет 11м, длина каната 60м) и SPX 360 CDH (г.п. 1.800кг, высота подъёма 13м, максимальный вылет 10,5м, длина каната 60м)





## РАЗРАБОТКА ОБОРУДОВАНИЯ ДЛЯ ОСТЕКЛЕНИЯ небоскрёб премиального класса «FAMOUS» (MRGroup) Москва



«200-метровая башня Famous – это не просто стеклянный футуристический небоскрёб. Поскольку здание видно практически из любой точки центра или юго-запада Москвы, его спроектировали в виде харизматичной городской скульптуры. Нижняя часть, которая, так сказать, ближе к человеку – фактурная, с эркерами, а наверх выходит текучая, гладкая форма.»

Фасад украшен стеклянными эркерами в виде прямых треугольных призм, которые словно олицетворяют собой идеально собранный пазл. Пластичный в нижней части, наверху трансформируется и взмывает ввысь выразительной скульптурой с обтекаемой поверхностью.



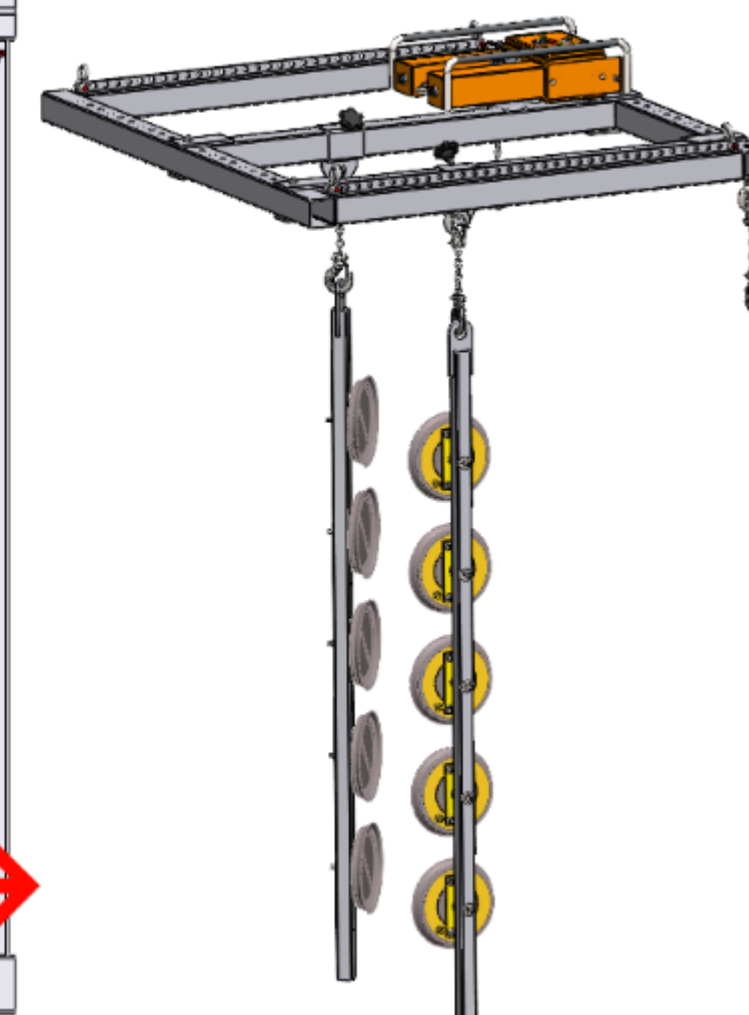
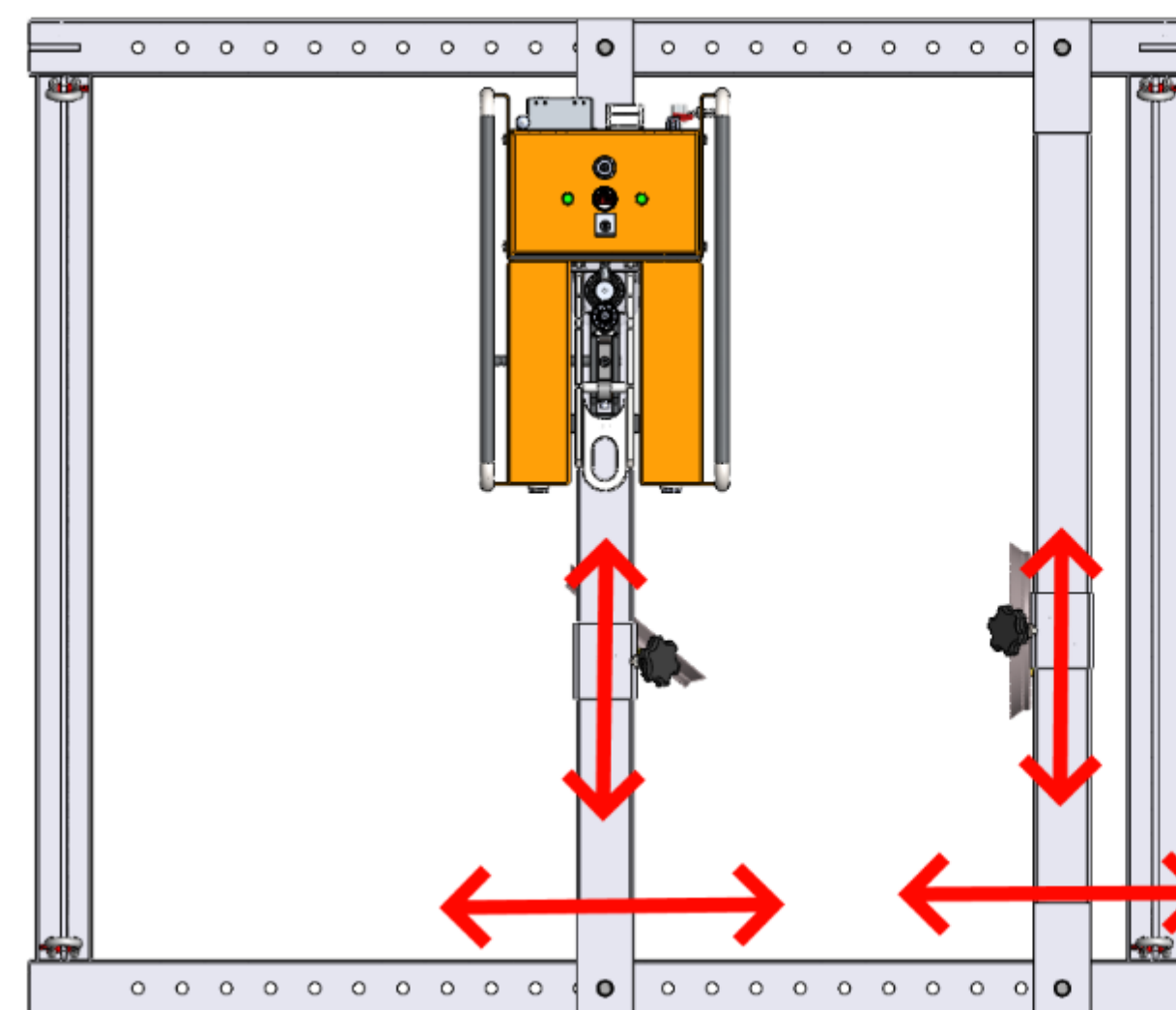
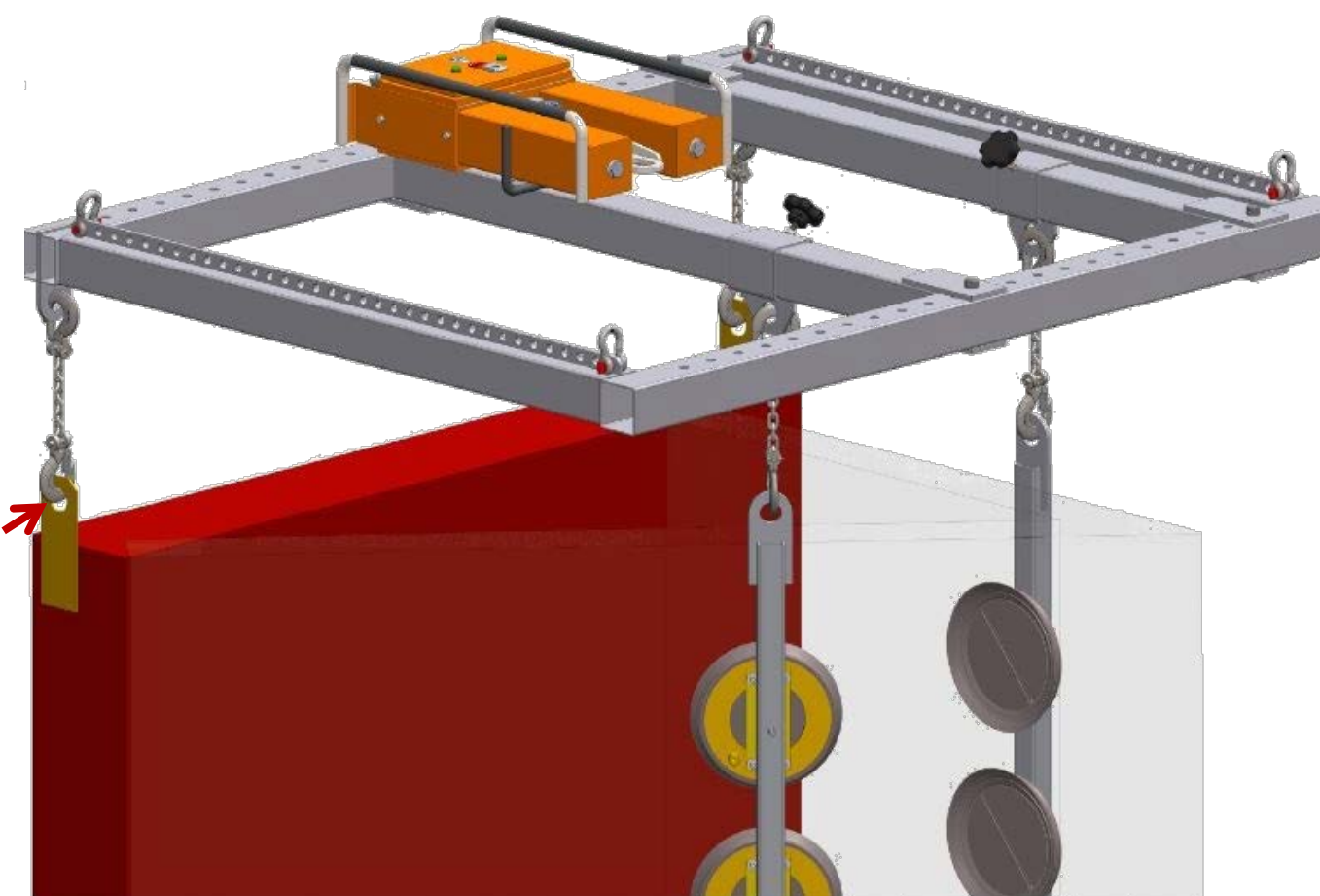


# РАЗРАБОТКА ОБОРУДОВАНИЯ ДЛЯ ОСТЕКЛЕНИЯ небоскрёб премиального класса «FAMOUS» (MRGroup) Москва



## ЗАДАЧА:

- Обеспечить вертикально положение оконных блоков;
- Возможность настройки траверсы на любые габариты оконного модуля (520мм-1300мм)





# РАЗРАБОТКА ОБОРУДОВАНИЯ ДЛЯ МОНТАЖА СВЕТОПРОЗРАЧНЫХ И ОГРАЖДАЮЩИХ КОНСТРУКЦИЙ

горнолыжный курорт МАНЖЕРОК (монтажная организация - СИБИРСКИЕ ФАСАДЫ) Горно-Алтайск

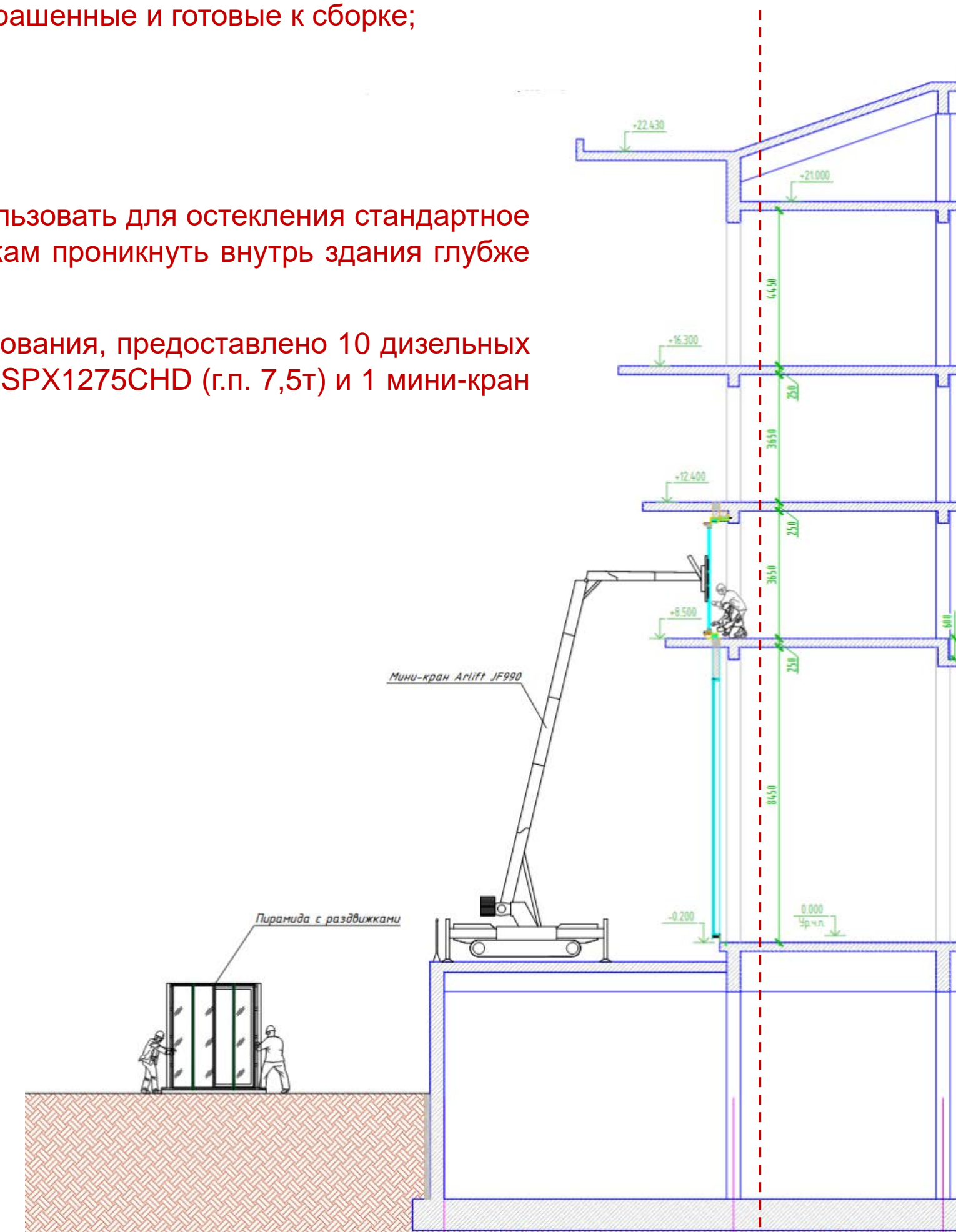


К нам обратились за решением целого комплекса задач по обеспечению:

- монтажа стоечно-ригельной системы остекления первого этажа (стальные тавры 8,5м 250кг предварительно окрашенные и готовые к сборке);
- стеклопакетов крупногабаритного остекления первого этажа 6м x 3м и 2,5м x 3м (максимальный вес 1,2т);
- предварительно собранных и откалиброванных раздвижных входных балконных групп (вес конструкции 900кг);
- радиальных (изогнутых) стеклопакетов в торцах здания;
- ламельных комбинированных (стекло, алюминий, дерево, сталь) балконных ограждений.

Задача по монтажу осложнялась тем, что вылет балконов увеличивается с высотой и не даёт возможности использовать для остекления стандартное подъёмное оборудование, кроме того начатая внутренняя отделка помещений не даёт возможность монтажникам проникнуть внутрь здания глубже чем на 1 метр.

Для реализации поставленных задач было спроектировано и изготовлено/доработано под задачу 4 вида оборудования, предоставлено 10 дизельных коленчатых подъёмников 2 мини-крана SPX527CDH (г.п. 2,9т), 2 мини-крана SPX1040CDH (г.п. 4т), 2 мини-крана SPX1275CHD (г.п. 7,5т) и 1 мини-кран JF545CDH-2 (г.п. 15,5т, высота подъёма 31м).





# РАЗРАБОТКА ОБОРУДОВАНИЯ ДЛЯ МОНТАЖА СВЕТОПРОЗРАЧНЫХ И ОГРАЖДАЮЩИХ КОНСТРУКЦИЙ

горнолыжный курорт МАНЖЕРОК (монтажник СИБИРСКИЕ ФАСАДЫ) Горно-Алтайск



## ЗАДАЧА:

- обеспечить подачу в зону монтажа под козырёк элемента стоечной системы (тавровый профиль предварительно окрашенный, с закладными для ригелей и шпильками для прижимных планок);
- обеспечить деликатный захват без угрозы повреждения лакокрасочного покрытия.



путь от идеи до реализации  
вакуумного захвата



# РАЗРАБОТКА ОБОРУДОВАНИЯ ДЛЯ МОНТАЖА СВЕТОПРОЗРАЧНЫХ И ОГРАЖДАЮЩИХ КОНСТРУКЦИЙ

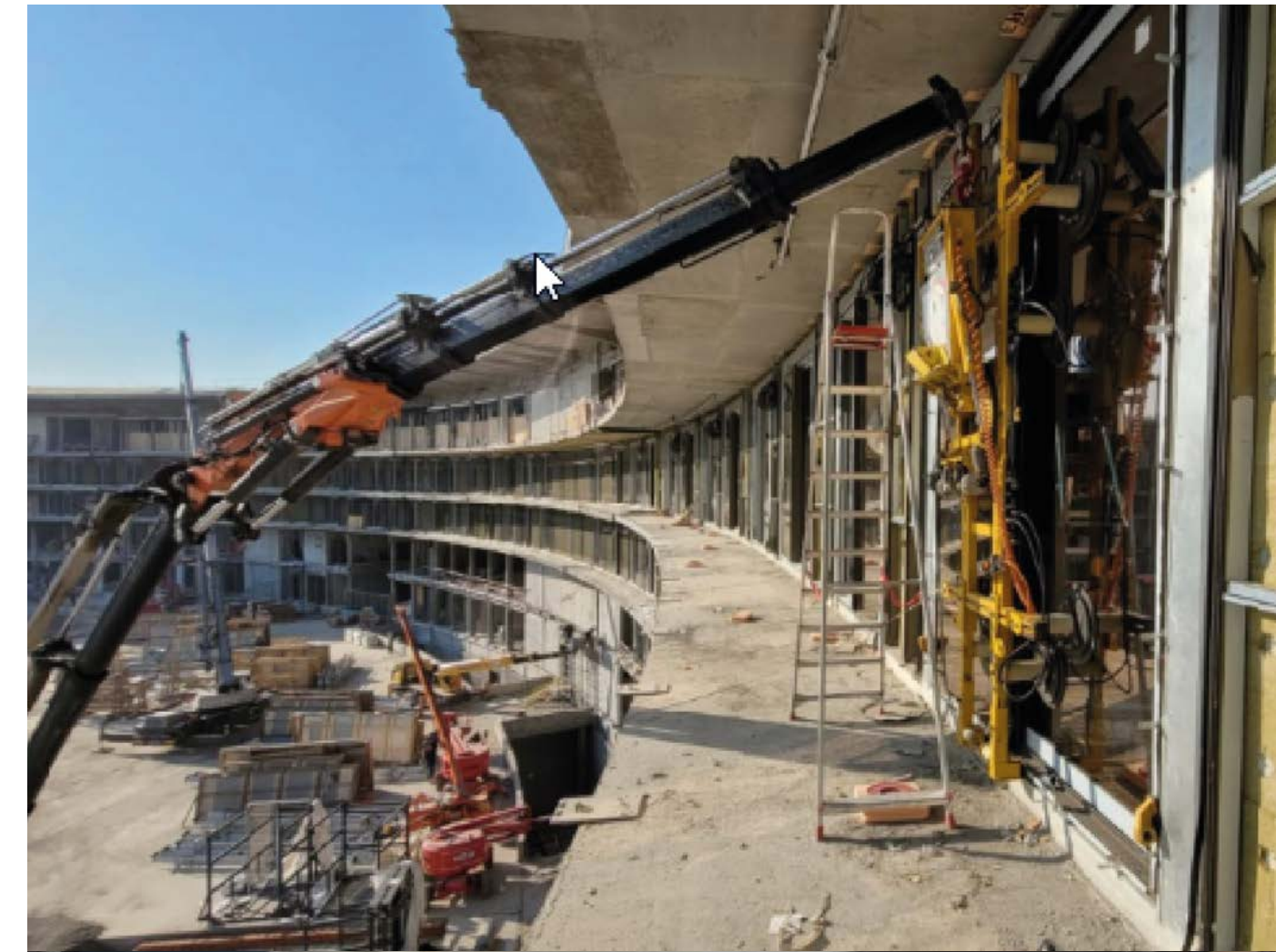
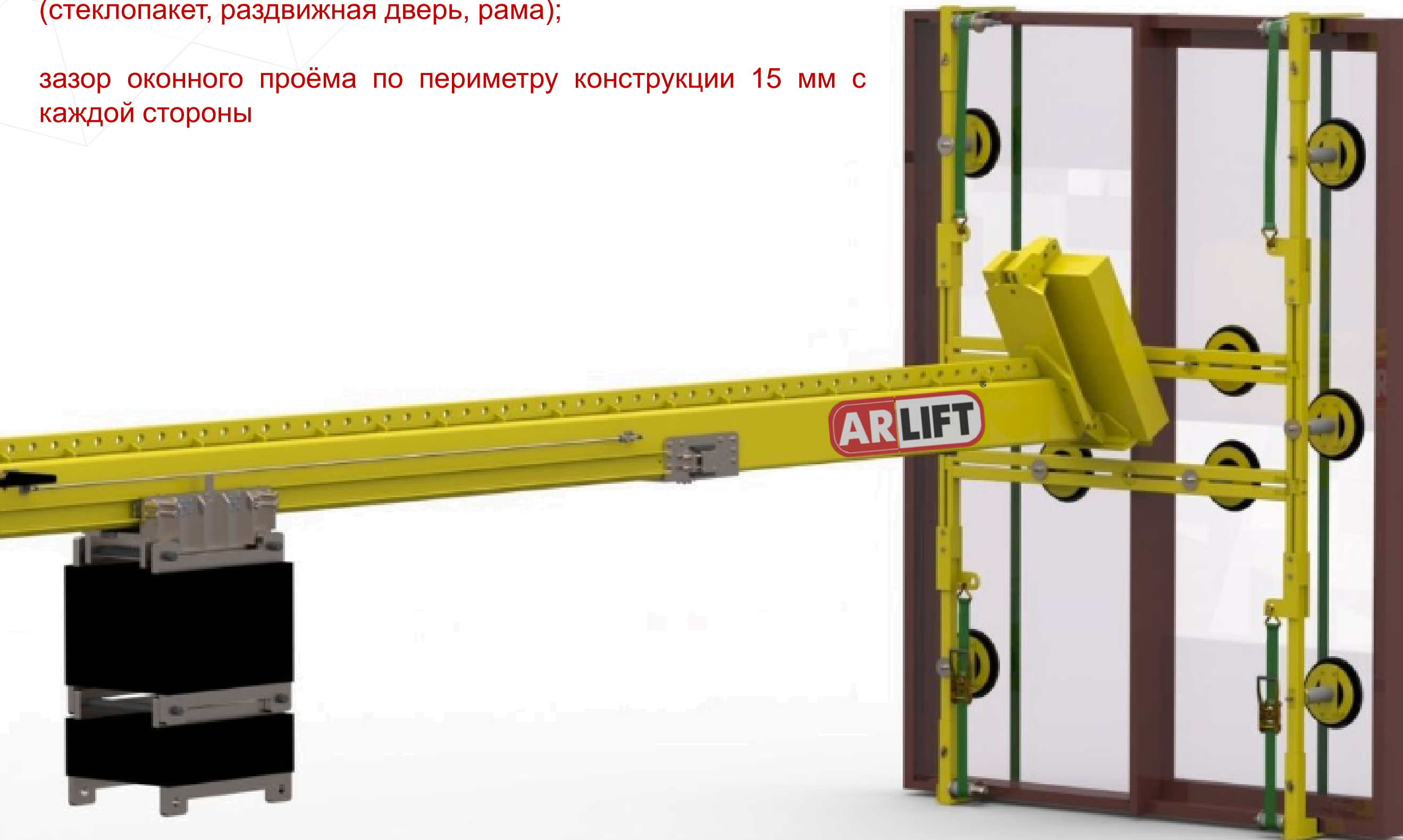
горнолыжный курорт МАНЖЕРОК (монтажник СИБИРСКИЕ ФАСАДЫ) Горно-Алтайск



## ЗАДАЧА:

—обеспечить подачу в зону монтажа под козырёк предсборанного раздвижного стеклопакета;  
—жёсткую фиксацию всех элементов конструкции (стеклопакет, раздвижная дверь, рама);

зазор оконного проёма по периметру конструкции 15 мм с каждой стороны





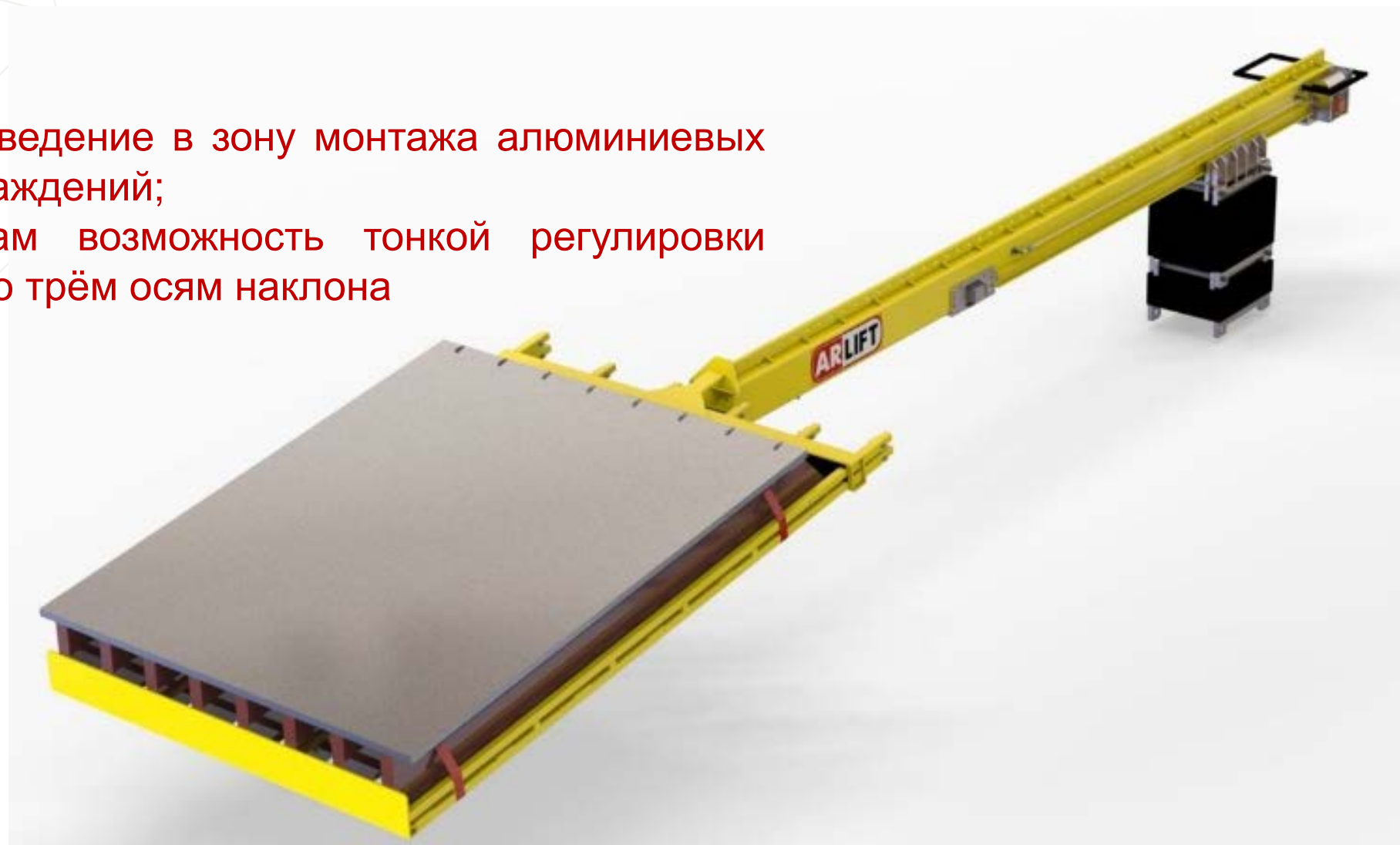
# РАЗРАБОТКА ОБОРУДОВАНИЯ ДЛЯ МОНТАЖА СВЕТОПРОЗРАЧНЫХ И ОГРАЖДАЮЩИХ КОНСТРУКЦИЙ

горнолыжный курорт МАНЖЕРОК (монтажная организация - СИБИРСКИЕ ФАСАДЫ) Горно-Алтайск



## ЗАДАЧА:

- обеспечить деликатное заведение в зону монтажа алюминиевых окрашенных ламельных ограждений;
- предоставить монтажникам возможность тонкой регулировки монтируемого ограждения по трём осям наклона





# Контакты



## Россия

Санкт-Петербург  
+7 (812) 313 22 28

Москва  
+7 (499) 322 08 28

Ростовская область,  
х. Камышеваха  
+7 (863) 333 21 28

Самара  
+7 (928) 270 71 28

Краснодар  
+7(961) 519 99 12

Екатеринбург  
+7 (343) 288 73 28

Новосибирск  
+7 (383) 383 03 28

Красноярск  
+7 (391) 988-82-28

Казань  
+7 (843) 212-29-28

Владивосток  
+7 (423) 205-65-29

## Казахстан

Нур-Султан (Астана)  
Алматы  
+7 (717) 269-63-09

Горячая линия  
8 (800) 555 19 28  
(бесплатный звонок из любого региона России)  
[info@arlift.ru](mailto:info@arlift.ru)  
[www.arlift.ru](http://www.arlift.ru)

